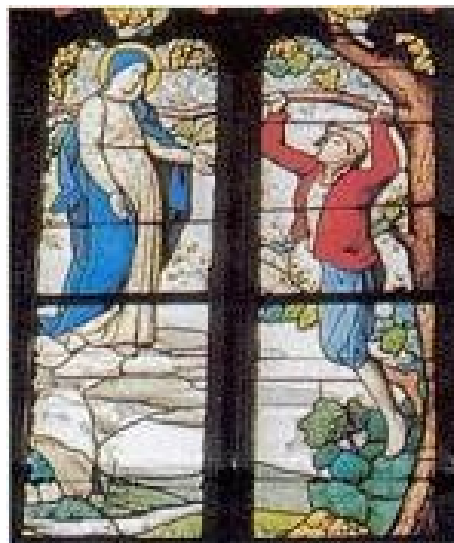


Salaün ar fol

Paroles et musiques : Yvon Etienne



Ta maison était dans les bois
Prêt de la fontaine prêt de la fontaine
Et ta tombe pas loin de là
Prêt de la fontaine avé maria
Pauvre gamin de la forêt
Ou les arbres étaient ton royaume
Dans leurs branches tu te balançais
Les feuilles faisaient un toit de chaume
A la ville tu mendiais pour avoir un peu de pain
Les bourgeois te repoussaient après la messe du matin
Ta maison était dans les bois
Prêt de la fontaine prêt de la fontaine
Et ta tombe pas loin de là
Prêt de la fontaine avé maria
Tu voguais dans ton univers
Comme sur une mer sans rivage
Trop bien pour toi le cimetière
Tu n'en eu pas le moindre hommage
Le jour ou le lys est sorti de ta bouche mon vieux Salaün
Tout le monde était ton ami
Même ceux qui crachaient dans ta main
De nos jour il y'a la télé
Des voitures le téléphone
Les gens n'ont pas beaucoup changés
Le progrès laisse les couronnes
Les braves gens te marche dessus
Ils te délaissent et ils t'ignorent
Le jour ou tu est reconnu
Alors là tout le monde pleure ta mort